

99976 Bickenriede * Dörna * Hollenbach * Lengefeld * Zella

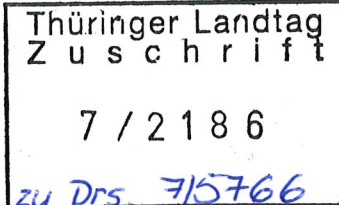
Gemeinde Anrode

DER BÜRGERMEISTER



Gemeinde Anrode * Hauptstr. 55 * 99976 Anrode OT Bickenriede

An den Thüringer Landtag
Jürgen-Fuchs-Straße 1
99096 Erfurt



über den
Innen- und Kommunalausschuss

THÜR. LANDTAG POST
14.10.2022 09:45

25435/2022

Den Mitgliedern des

JnnKA

Ihre Zeichen

Ihre Nachricht vom

unsere Zeichen

Datum

12.10.2022

Antrag auf Ergänzung des Entwurfs des Thüringer Gemeindeneugliederungsgesetzes 2023 - ThürGNNG

Sehr geehrte Damen und Herren,

die Gemeinde Anrode soll zum 31.12.2022 aufgelöst werden. Gemäß der abgeschlossenen Fusionsverträge und dem Entwurf des Thüringer Gemeindeneugliederungsgesetzes - ThürGNNG 2023 sollen die Ortsteile Bickenriede und Zella in die Landgemeinde Stadt Dingelstädt, die Ortsteile Dörna und Lengefeld in die Gemeinde Unstruttal und der Ortsteil Hollenbach in die Stadt Mühlhausen eingegliedert werden. Die Stadt Dingelstädt soll Rechtsnachfolgerin der Gemeinde Anrode werden.

In § 14 Abs. 2 des Entwurfs des ThürGNNG 2023 heißt es:

„Das Eigentum an Grundstücken der aufgelösten Gemeinde geht unbeschadet der nach den Absätzen 1, 3 und 4 vorzunehmenden Auseinandersetzung und ungeachtet einer in diesem Gesetz angeordneten Gesamtrechtsnachfolge kraft Gesetzes auf die aufnehmende Gemeinde über, in deren Gebiet das Grundstück liegt.“

Für die Auseinandersetzung haben die beteiligten Gemeinden für die Aufteilung der Schulden und des Vermögens einen koordinationsrechtlichen Vertrag abgeschlossen. In § 7 dieses Vertrages ist die Aufteilung des Kommunalwaldes geregelt. In diesem Zusammenhang soll das Eigentum an verschiedenen Waldgrundstücken (selbständige Flurstücke), die in der Gemarkung des Ortsteils Bickenriede, der Gemarkung Helmsdorf und der Gemarkung Küllstedt liegen, an die Stadt Mühlhausen bzw. an die Gemeinde Unstruttal übertragen werden.

Zur Beurteilung der steuerrechtlichen Auswirkungen einer Übertragung dieser Grundstücke haben wir uns an das Finanzamt Suhl gewandt.

Parallel dazu bitten wir eindringlich

um Aufnahme einer ergänzenden, flurstückskonkreten Regelung im Neugliederungsgesetz zur Übertragung des Eigentums an den betreffenden Flächen im Ortsteil Bickenriede, der Gemarkung Helmsdorf und der Gemarkung Küllstedt auf die Stadt Mühlhausen/Thüringen und die Gemeinde Unstruttal für den Fall, dass das zuständige Finanzamt Suhl die Unanwendbarkeit der Befreiungstatbestände des § 4 GrEStG auf eine rechtsgeschäftliche Übertragung durch die Gemeinden festgestellt oder eine Auskunft nicht rechtzeitig vor Verabschiedung des Neugliederungsgesetzes erteilt werden kann.

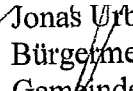
Da eine Änderung der Gemarkungen (Eingliederung in das jeweilige Gemeindegebiet) zur Aufteilung von Waldflächen nicht möglich ist, dies würde aufgrund fehlender Verbindungen zu Exklaven von Gemeindegebieten führen, soll ausschließlich das Eigentum an den betreffenden Waldflächen übertragen werden. Wir möchten an dieser Stelle darauf hinweisen, dass die aufnehmenden Kommunen nicht noch zusätzlich durch eine mögliche Festsetzung von Grunderwerbsteuern belastet werden sollten, da der Fusionsprozess selbst schon erhebliche Ressourcen an Personal und finanziellen Mitteln bindet. Daher ist die Aufnahme einer entsprechenden Regelung in das ThürGNNG 2023 für alle Beteiligten dringend notwendig.


In den Anlagen 1 und 2 zu diesem Schreiben sind alle betroffenen Grundstücke (Flurstücke) aufgeführt.

Eine Kopie dieses Schreibens haben wir auch an das Thüringer Landesverwaltungsamt im Rahmen des Anhörungsverfahrens geschickt.

Für Rückfragen stehen wir Ihnen gern zur Verfügung.

Mit freundlichen Grüßen

 Jonas Urbach
Bürgermeister
Gemeinde Anrode

Andreas Fernkorn
Bürgermeister
Stadt Dingelstädt


Michael Hartung
Bürgermeister
Gemeinde Unstruttal


i.V.
Sill
Dr. Johannes Bruns
Oberbürgermeister
Stadt Mühlhausen/Thüringen

Anlage 1 zum Schreiben an den Thüringer Landtag

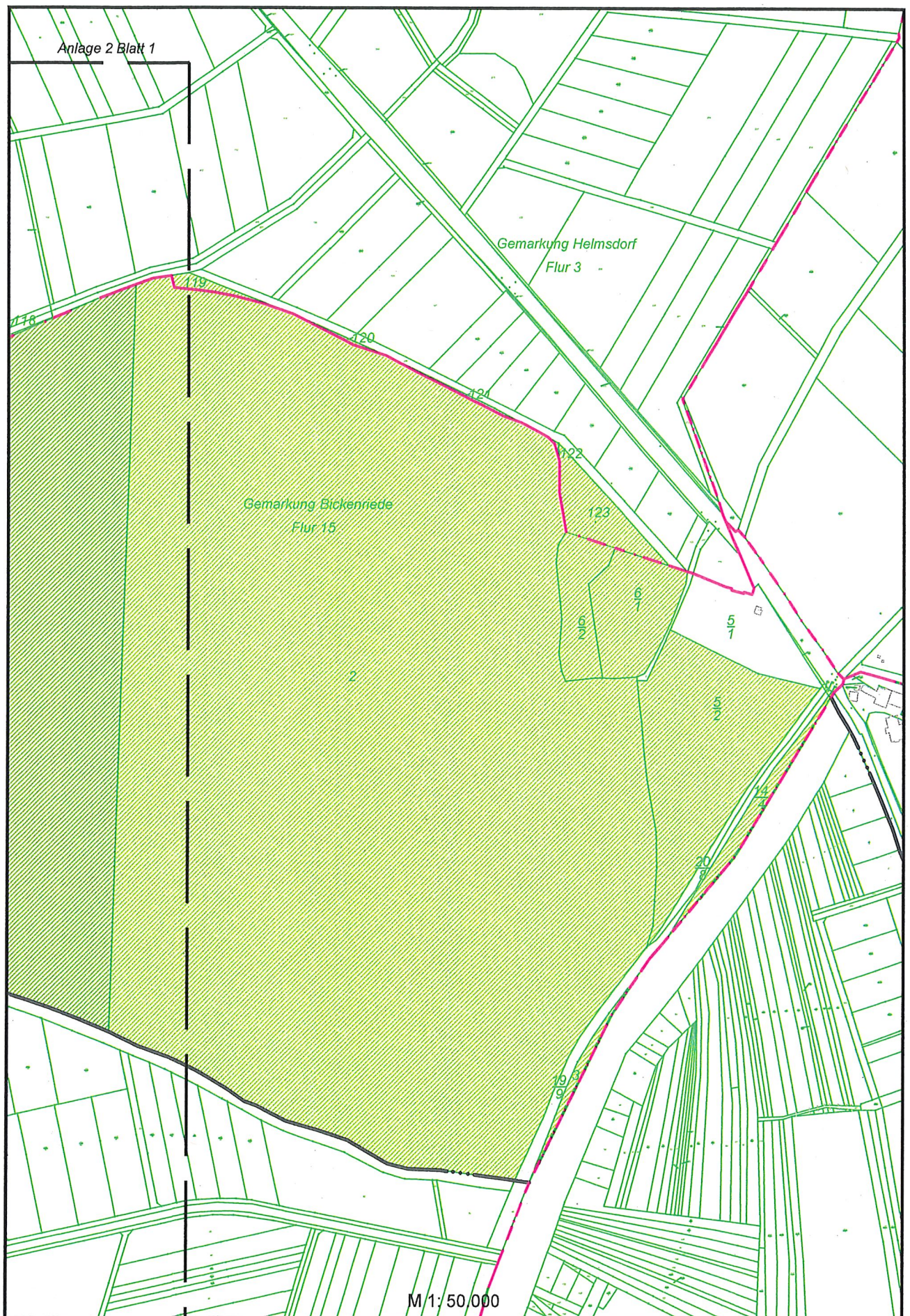
Übersicht der Grundstücke, bei denen das Eigentum auf die **Stadt Mühlhausen** übertragen werden soll:

| Gemarkung | Flur | Flurstücks- zähler | Flurstücks- nenner | Gesamt-fläche in qm | Grundbuch- blatt | Eigentümer |
|-------------|------|-----------------------|-----------------------|------------------------|---------------------|-----------------|
| Bickenriede | 15 | 2 | 0 | 362.773 | 1560 | Gemeinde Anrode |
| Bickenriede | 15 | 3 | 0 | 1.202 | 1560 | Gemeinde Anrode |
| Bickenriede | 15 | 5 | 2 | 25.123 | 1560 | Gemeinde Anrode |
| Bickenriede | 15 | 6 | 1 | 8.520 | 1560 | Gemeinde Anrode |
| Bickenriede | 15 | 6 | 2 | 5.465 | 1560 | Gemeinde Anrode |
| Bickenriede | 15 | 14 | 4 | 2.489 | 1560 | Gemeinde Anrode |
| Helmsdorf | 3 | 119 | 0 | 790 | 823 | Gemeinde Anrode |
| Helmsdorf | 3 | 120 | 0 | 140 | 823 | Gemeinde Anrode |
| Helmsdorf | 3 | 121 | 0 | 120 | 823 | Gemeinde Anrode |
| Helmsdorf | 3 | 122 | 0 | 40 | 823 | Gemeinde Anrode |
| Helmsdorf | 3 | 123 | 0 | 4.600 | 823 | Gemeinde Anrode |

Übersichtskarte zu Anlage 1 zum Schreiben an den Thüringer Landtag

 Grundstücke, bei denen das Eigentum auf die **Stadt Mühlhausen** übertragen werden soll

Blatt 1/1



Anlage 2 zum Schreiben an den Thüringer Landtag

Übersicht der Grundstücke, bei denen das Eigentum auf die **Gemeinde Unstruttal** übertragen werden soll:

| Gemarkung | Flur | Flurstücks- zähler | Flurstücks- nenner | Gesamt-fläche in qm | Grundbuch- blatt | Eigentümer |
|-------------|------|-----------------------|-----------------------|------------------------|---------------------|-----------------|
| Bickenriede | 1 | 1 | 0 | 1.890 | 1560 | Gemeinde Anrode |
| Bickenriede | 1 | 2 | 0 | 8.490 | 1560 | Gemeinde Anrode |
| Bickenriede | 1 | 3 | 0 | 44.482 | 1560 | Gemeinde Anrode |
| Bickenriede | 1 | 4 | 0 | 55.755 | 1560 | Gemeinde Anrode |
| Bickenriede | 1 | 5 | 0 | 21.870 | 1560 | Gemeinde Anrode |
| Bickenriede | 1 | 6 | 0 | 12.117 | 1560 | Gemeinde Anrode |
| Bickenriede | 1 | 8 | 0 | 25.003 | 1560 | Gemeinde Anrode |
| Bickenriede | 1 | 9 | 0 | 1.845 | 1560 | Gemeinde Anrode |
| Bickenriede | 1 | 10 | 0 | 1.750 | 1560 | Gemeinde Anrode |
| Bickenriede | 1 | 11 | 0 | 1.311 | 1560 | Gemeinde Anrode |
| Bickenriede | 1 | 12 | 0 | 1.666 | 1560 | Gemeinde Anrode |
| Bickenriede | 1 | 13 | 0 | 22.279 | 1560 | Gemeinde Anrode |
| Bickenriede | 1 | 58 | 0 | 4.860 | 1803 | Gemeinde Anrode |
| Bickenriede | 1 | 59 | 0 | 3.136 | 1803 | Gemeinde Anrode |
| Bickenriede | 1 | 60 | 0 | 1.584 | 1803 | Gemeinde Anrode |
| Bickenriede | 1 | 61 | 0 | 1.092 | 1803 | Gemeinde Anrode |
| Bickenriede | 1 | 62 | 0 | 3.458 | 1803 | Gemeinde Anrode |
| Bickenriede | 1 | 63 | 0 | 6.080 | 1803 | Gemeinde Anrode |
| Bickenriede | 1 | 65 | 1 | 4.750 | 1803 | Gemeinde Anrode |
| Bickenriede | 1 | 67 | 0 | 1.630 | 1803 | Gemeinde Anrode |
| Bickenriede | 1 | 98 | 0 | 830 | 1801 | Gemeinde Anrode |
| Bickenriede | 1 | 182 | 0 | 62.107 | 1560 | Gemeinde Anrode |
| Bickenriede | 14 | 22 | 0 | 169.150 | 1560 | Gemeinde Anrode |
| Bickenriede | 15 | 1 | 0 | 349.154 | 1560 | Gemeinde Anrode |
| Bickenriede | 16 | 85 | 1 | 7.769 | 1560 | Gemeinde Anrode |
| Bickenriede | 16 | 110 | 0 | 5.870 | 1560 | Gemeinde Anrode |
| Bickenriede | 16 | 111 | 0 | 10.240 | 1560 | Gemeinde Anrode |
| Bickenriede | 16 | 112 | 0 | 3.450 | 1560 | Gemeinde Anrode |
| Bickenriede | 16 | 131 | 0 | 341.300 | 1560 | Gemeinde Anrode |
| Bickenriede | 16 | 132 | 0 | 57.900 | 1560 | Gemeinde Anrode |
| Bickenriede | 16 | 133 | 0 | 33.420 | 1560 | Gemeinde Anrode |
| Bickenriede | 16 | 134 | 0 | 41.640 | 1560 | Gemeinde Anrode |
| Bickenriede | 16 | 135 | 0 | 74.250 | 1560 | Gemeinde Anrode |
| Bickenriede | 16 | 136 | 0 | 28.720 | 1560 | Gemeinde Anrode |
| Bickenriede | 16 | 138 | 1 | 6.050 | 1560 | Gemeinde Anrode |
| Bickenriede | 16 | 258 | 137 | 150.600 | 1560 | Gemeinde Anrode |
| Küllstedt | 9 | 34 | 1 | 25.112 | 1396 | Gemeinde Anrode |
| Küllstedt | 10 | 41 | 0 | 192.620 | 1396 | Gemeinde Anrode |
| Helmsdorf | 3 | 116 | 0 | 110 | 823 | Gemeinde Anrode |
| Helmsdorf | 3 | 117 | 0 | 300 | 823 | Gemeinde Anrode |
| Helmsdorf | 3 | 118 | 0 | 130 | 823 | Gemeinde Anrode |
| Helmsdorf | 3 | 355 | 115 | 14.308 | 823 | Gemeinde Anrode |

Übersichtskarte zu Anlage 2 zum Schreiben an den Thüringer Landtag



Grundstücke, bei denen das Eigentum auf die **Gemeinde Unstruttal** übertragen werden soll

Blatt 1/5

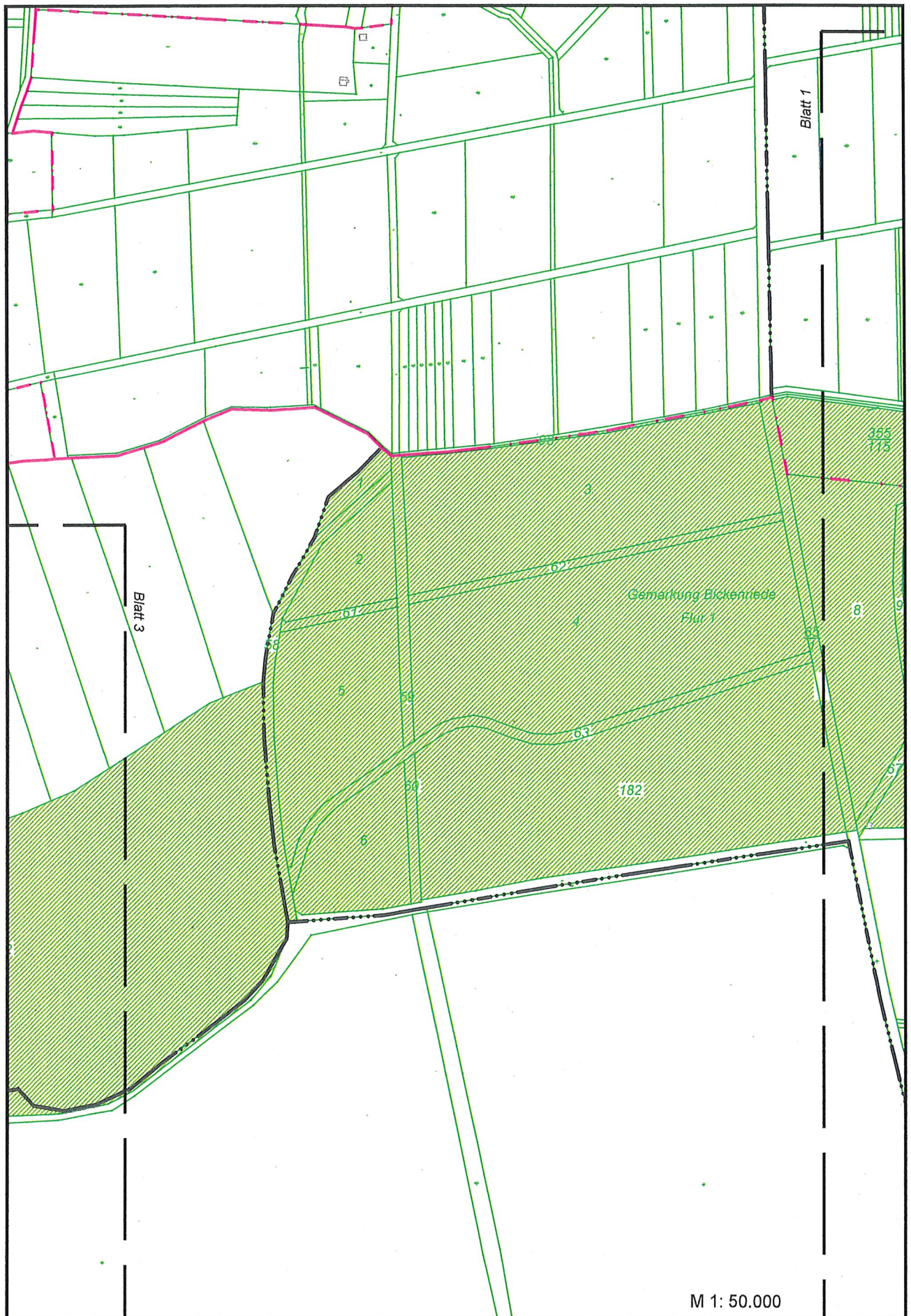


Übersichtskarte zu Anlage 2 zum Schreiben an den Thüringer Landtag



Grundstücke, bei denen das Eigentum auf die **Gemeinde Unstruttal** übertragen werden soll

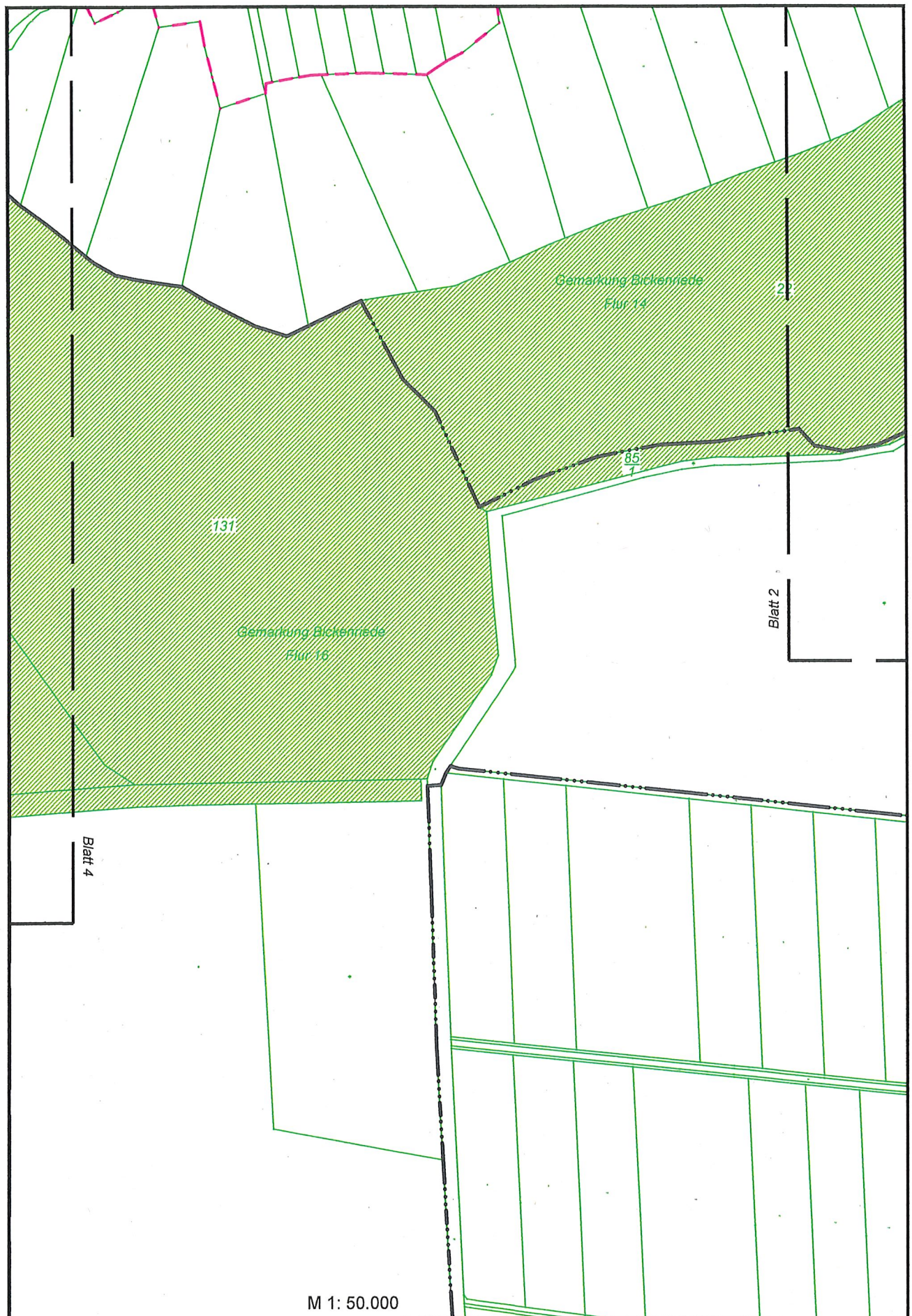
Blatt 2/5



Übersichtskarte zu Anlage 2 zum Schreiben an den Thüringer Landtag

Grundstücke, bei denen das Eigentum auf die **Gemeinde Unstruttal** übertragen werden soll

Blatt 3/5

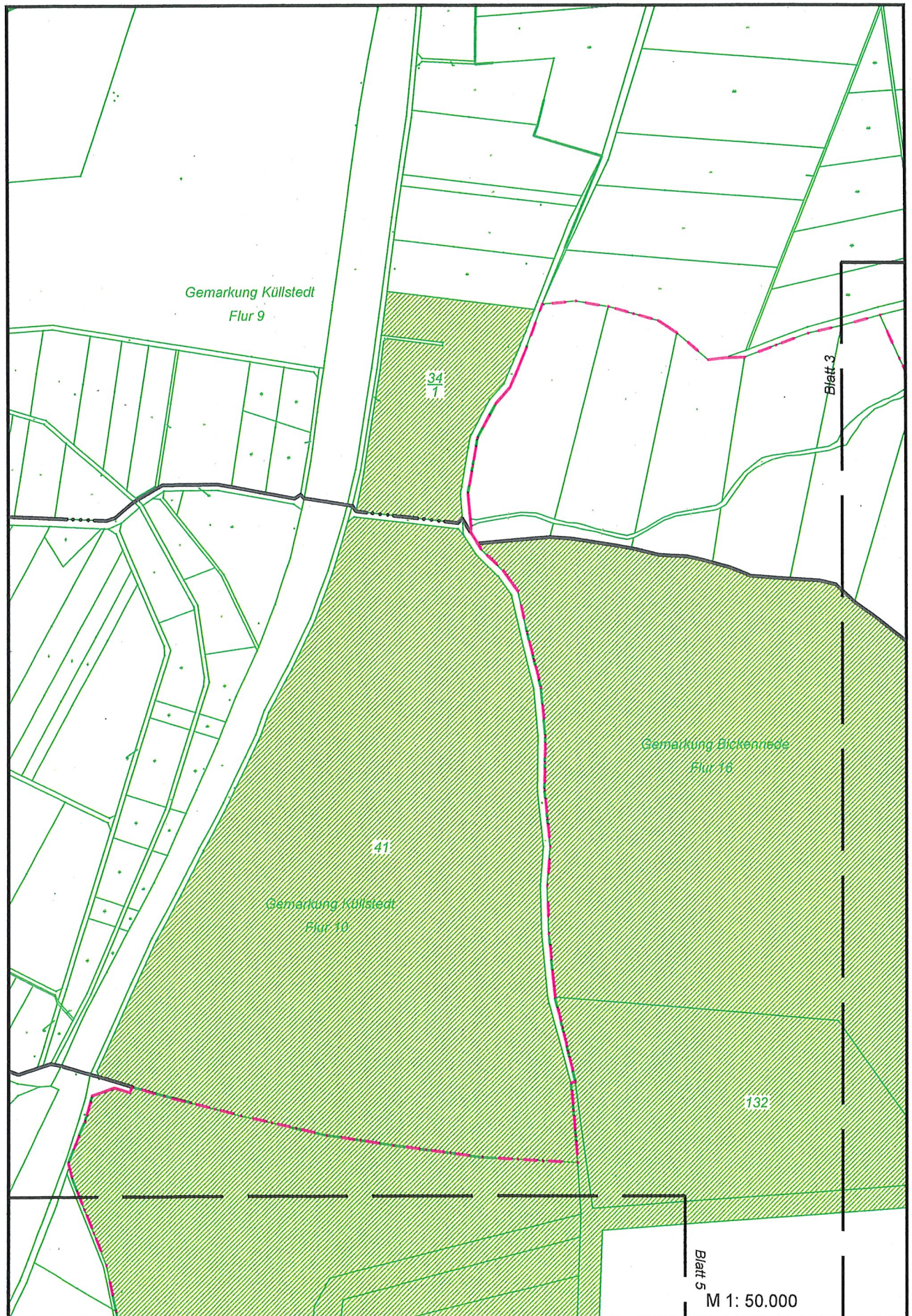


Übersichtskarte zu Anlage 2 zum Schreiben an den Thüringer Landtag



Grundstücke, bei denen das Eigentum auf die **Gemeinde Unstruttal** übertragen werden soll

Blatt 4/5



Übersichtskarte zu Anlage 2 zum Schreiben an den Thüringer Landtag



Grundstücke, bei denen das Eigentum auf die **Gemeinde Unstruttal** übertragen werden soll

Blatt 5/5

